

Organisation d'ensemble

Plan des parkings - *Parking personnel*



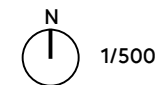
Le parking du gymnase : intégration sous un couvert arboré existant

Un premier parking 79 places (dont 2 places PMR) au Nord-Ouest du site dédié au personnel du lycée s'immisce dans un sous-bois existant, dont la zone à préserver n'est pas impactée. Ce parking est sécurisé et accessible par la seule entrée au site, soit le rond point existant.

Une sélection de sujets et de bosquets existants permettra de préserver au coeur du parking et en lisière l'épaisseur du boisement de feuillus, qui sera ponctuellement densifié par des essences similaires et une nouvelle strate arbustive plus dense.

Les revêtements employés participent à l'intégration du parking dans cet espace arboré : du gazon renforcé assure une entière perméabilité des surfaces et une atténuation maximum de l'impact visuel des stationnements.

Parmi ces 79 places de stationnement, 15 places sont réservées aux véhicules électriques et sont équipés de bornes de recharge.



←
Zoom sur
l'aménagement du
parking personnel

Organisation d'ensemble

Plan des parkings - *Parking visiteurs*



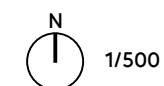
Le parking visiteur : équilibre entre espaces de stationnement et végétalisation

En partie Nord du site, un parking "visiteur" ombragé de 80 places (dont 2 PMR, et 10 places équipées de bornes de recharge pour véhicules électriques) et 22 dépose-minutes est créé à destination des différents usagers du lycée. Parmi ces 80 places, 10 places sont dédiées au stationnement des internes. Cet espace accueille également une boucle de stationnements dédiés à un système de dépose-minute au plus près du parvis.

Ce parking s'installe en lisière d'un boisement à préserver sans l'impacter, et vise à prolonger cette trame arborée pré-existante :

Chaque poche de stationnement est structurée autour d'une large noue densément végétalisée qui assure à la fois la continuité visuelle avec les boisements attenants existants, l'apport d'ombrage, mais également la gestion des eaux de ruissellement. La voie de circulation en enrobé dessert les places de stationnement traitées en pavés béton à joints engazonnés. Ce revêtement se prolonge au centre de chaque îlot de part et d'autre de la noue afin de sécuriser les cheminements piétons et les diriger vers le parvis. Ce dispositif permet de minimiser l'impact visuel minéral des stationnements, d'atténuer la dimension routière de cet espace, et de l'inscrire en continuité des boisements existants préservés. Tout comme les noues, ce revêtement permet également et avant tout d'infiltrer les eaux de ruissellement du parking.

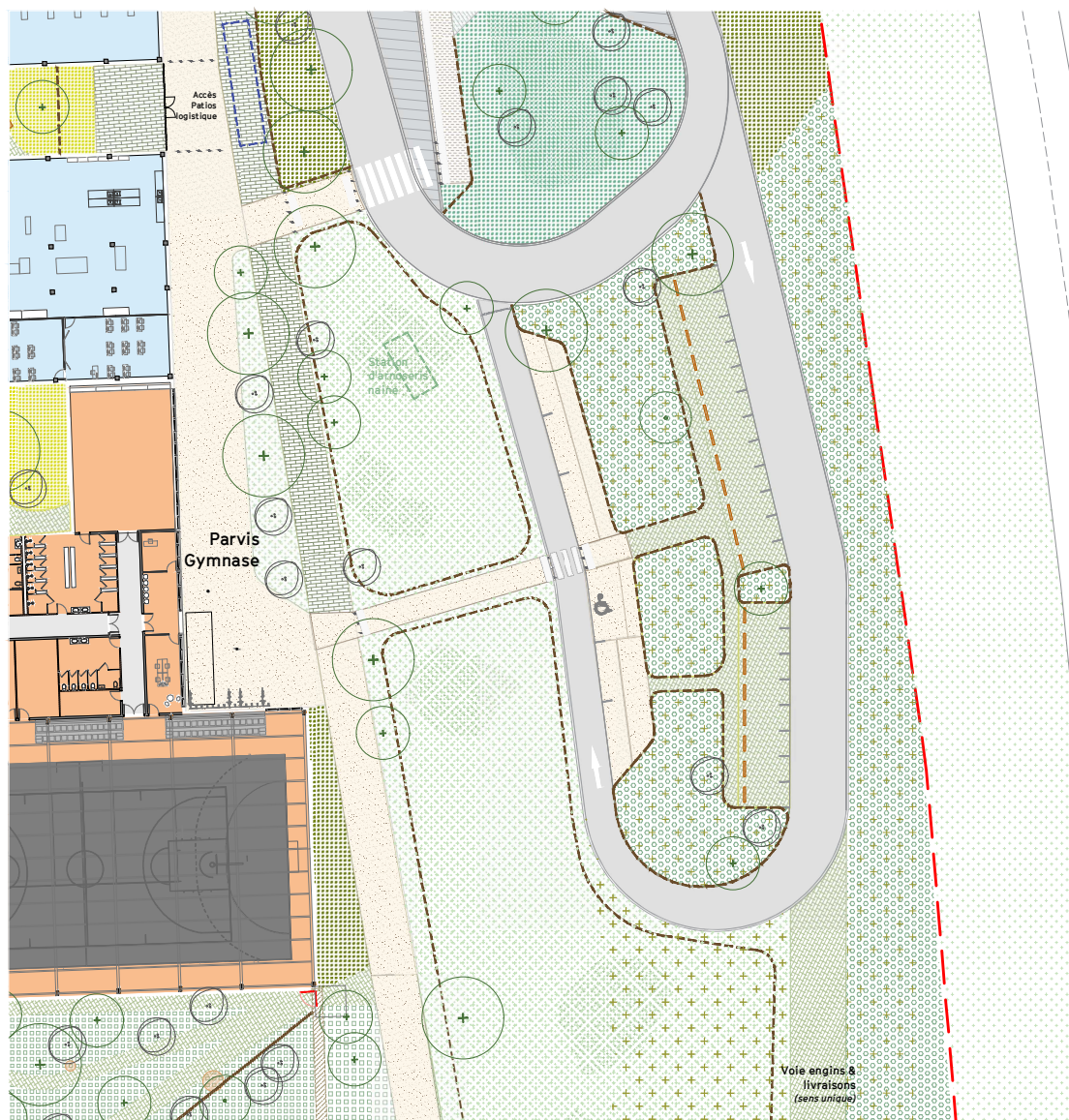
Les îlots piétons du parking sont traités comme une extension du parvis : les traversées piétonnes sont toutes réalisées en béton désactivé, matériau identique à celui du parvis. Les îlots végétalisés se retrouvent tout au long des cheminements piétons jusqu'à l'entrée du lycée; les continuités piétonnes prennent ainsi le pas sur les voies circulées, incitant les véhicules à rouler à une allure réduite.



←
Zoom sur
l'aménagement du
parking visiteur et
dépose-minute

Organisation d'ensemble

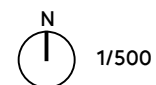
Plan des parkings - Parking du gymnase



Le parking du gymnase : intégration sous un couvert arboré existant

Au sud du parking Bus, un parking secondaire de 20 places et 6 dépose-minutes (dont 1 PMR) dédiées aux usagers du gymnase et de la piste d'athlétisme hors temps scolaire s'inscrit sous un boisement existant. Afin de respecter la sensibilité écologique des milieux et de minimiser l'impact des aménagements sur les boisements existants, les revêtements choisis évoquent une ambiance plus naturelle, proche de celle d'un parc : les places en bataille sont traitées en terre-pierre enherbée, et les places de dépose-minute ainsi que la place PMR en stabilisé renforcé.

La traversée unique de la voirie rejoint un cheminement en béton qui traverse et donne à voir les prairies de Peucédans des Montagnes et évite les stations d'Arnozeris naines, puis connecte directement au parvis du gymnase. Depuis les quais bus, une traversée secondaire au sud du dispositif est prévue pour les usagers du gymnase qui seraient déposés en transports en commun.



←
Zoom sur
l'aménagement
du parking du
gymnase

Organisation d'ensemble

Plan des parkings - *Parking Bus & cars scolaires*

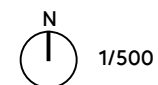


Le parking bus : à la charnière entre parvis du lycée et parvis du gymnase

A l'est du site, à cheval entre les espaces de landes et les boisement de résineux, le parking dédié au stationnement de 12 cars en marche en avant se déploie autour d'une large noue arborée. Celle-ci est ponctuée d'impluviums, assurant à la fois l'alimentation en eau de la noue et la fonction d'abris bus pour les élèves.

Le système de quais longitudinaux nord-sud permet une sécurisation du flux des élèves obligatoirement guidés vers le parvis via une traversée de voie unique. Les élèves aboutissent ensuite sur une extension du parvis qui permet de lier l'entrée sécurisée du lycée et les quais bus.

Traversée uniquement par une voie circulée, cette extension est réalisée dans une matérialité identique à celle du parvis, soit du béton désactivé (agrégats de Loire), ceci afin de matérialiser une zone piétonne continue, claire et sécurisée.



←
Zoom sur
l'aménagement du
parking des cars
scolaire et des bus